



**Unhype
the hype.**



**Wie lässt sich KI
bereits heute
sinnvoll nutzen?**

Was ist KI?

**Was ist KI
nicht?**









Kurze Geschichte der KI

1

Stand heute

2

Einsatzmöglichkeiten

3

Do's. Und dont's.

4

Ausblick

5

Kurze Geschichte der KI

Weniger tauf frisch als man meint ...

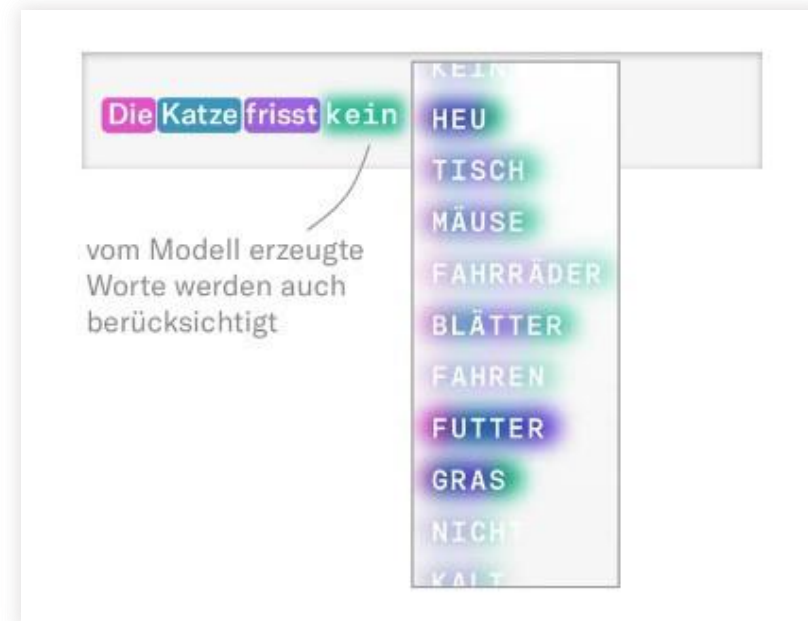
- 1950er Jahre: Beginn der KI-Forschung (Turing-Test)
Begriff "Künstliche Intelligenz" entsteht (Dartmouth Conference, 1956)
- 1960er Jahre: Frühe Entwicklung von KI-Programmen
- 1970er Jahre: Ausbau von Expertensystemen
- 1980er Jahre: Aufstieg des maschinellen Lernens
- 1990er Jahre: Entwicklung von Deep Learning und neuronalen Netzen
- 2000er Jahre: Integration von KI in den Alltag (Apple Siri, Google)
- 2010er Jahre: KI erreicht menschenähnliche Fähigkeiten (IBM Watson, Alexa)
- 2020er Jahre: Fortschritte in autonomer Technologie und KI-Ethik
- **November 2022: ChatGPT wird öffentlich zugänglich**

Alles eine Sache der Wahrscheinlichkeiten

Das Modell berechnet das wahrscheinlichste nächste Wort...

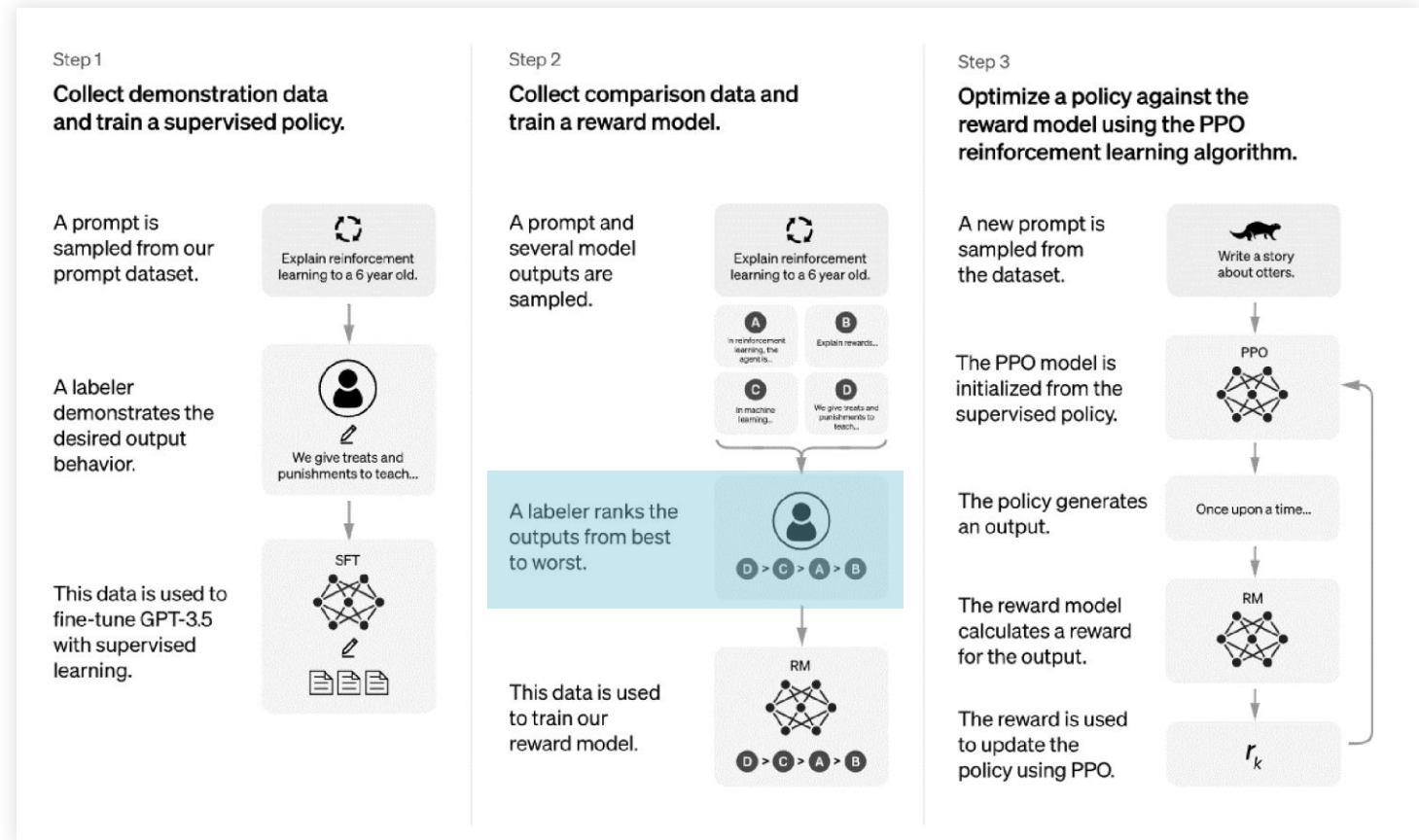


...und wiederholt diesen Prozess Wort für Wort.

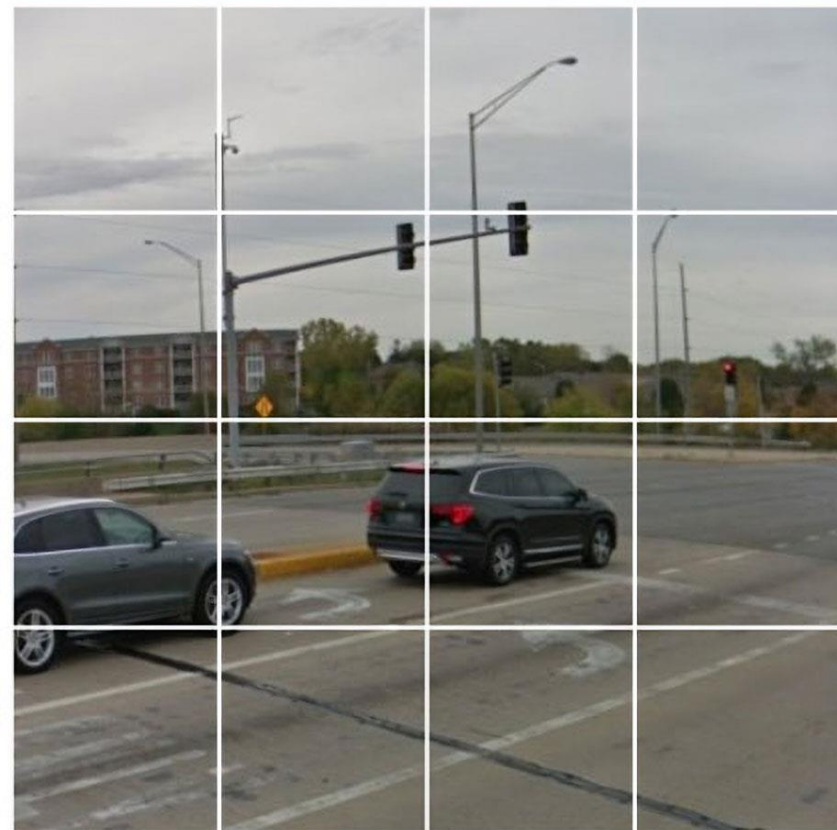


Alles eine Sache der Wahrscheinlichkeiten

Im Fall von ChatGPT werden die Antworten des Modells zusätzlich durch Menschen bewertet, wodurch das Modell zusätzlich laufend verfeinert werden kann.

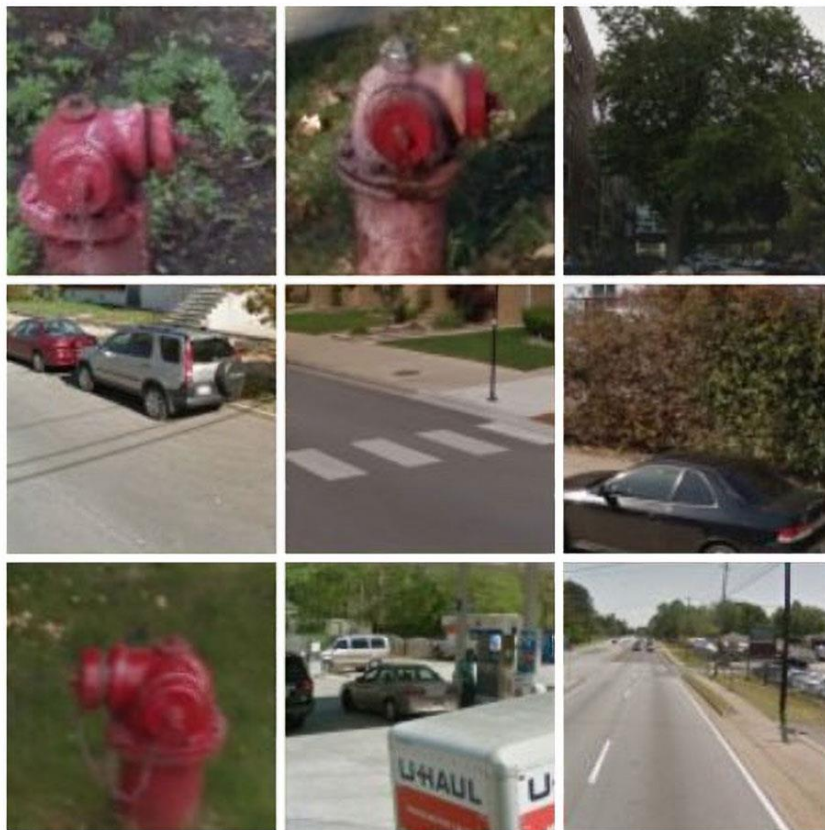


Select all squares with
traffic lights
If there are none, click skip



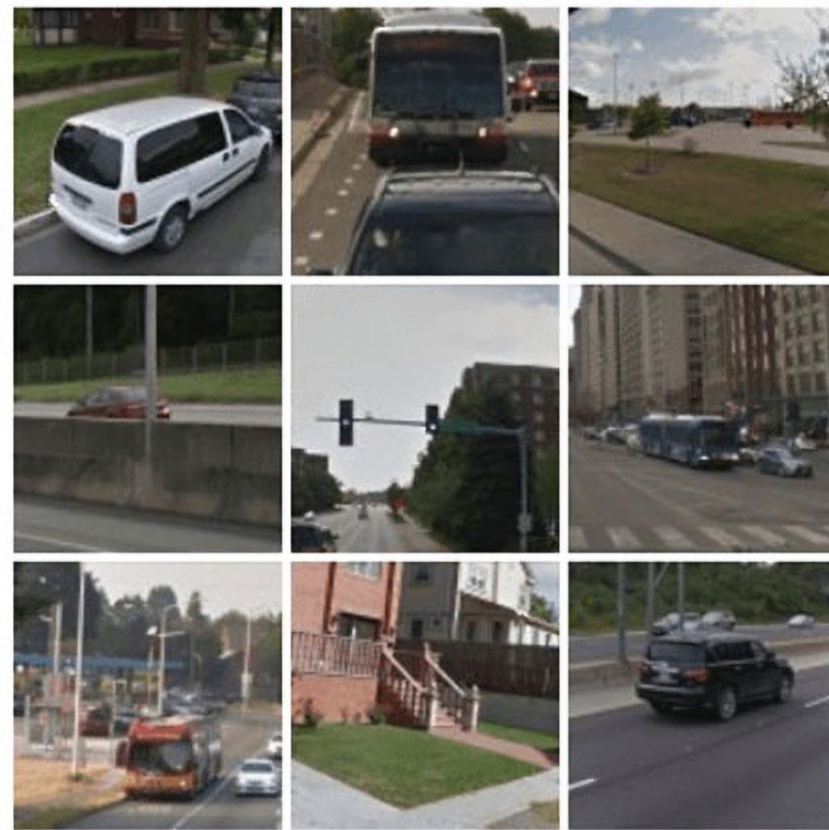
SKIP

Select all images with
a fire hydrant
Click verify once there are none left.



VERIFY

Select all images with a
bus
Click verify once there are none left.



VERIFY

**Ist Müll drin,
kommt Müll raus.**

**KI generiert Inhalte basierend auf
Wahrscheinlichkeiten, nicht Fakten.
Daher sollte man sich in keinem Fall
blind darauf verlassen.
Der Schlüssel sind im Idealfall
eigene Datenbanken.**



Stand heute.



Wie kann ich Ihnen heute helfen?

- Erstelle eine Charta**
Einen Filmclub gründen
 - Hilf mir beim Debuggen**
Ein Problem mit einer verketteten Liste
 - Brainstorming für Namen**
für mein Fantasy-Fußballteam mit einem Frosch-The...
 - Brainstorming zu Randfällen**
für eine Funktion, die als Eingabe das Geburtsdatum ...
- Nachricht ChatGPT...





Gemini wurde gerade aktualisiert. [Aktualisierung anzeigen](#)

Hallo Fabio

Wie kann ich dir heute behilflich sein?



Prompt hier eingeben  



Chats [Anmelden]

- Copilot-GPTs: Copilot, Designer, Vacation planner, Cooking assistant, Fitness trainer

Copilot verwendet KI. Suchen Sie nach Fehlern. Bedingungen | Datenschutz | FAQs [Copilot Pro testen]

Unterhaltungsstil auswählen

Im höheren Maße Kreativ | Im höheren Maße Ausgewogen | Im höheren Maße Genau

[Anmelden], um weitere Fragen zu stellen und längere Unterhaltungen zu führen.

Chat input field: Fragen Sie mich etwas... [0/2000]

[Feedback]



Text to image



Join the Discord



Prompt
Describe the image you want to generate

Generate







- Templates
- My media
- Visuals
- Text
- Brand kit

Generate a brand kit with AI

La Taperia

Design muss einfach, ikonisch und unkonventionell mit klarem Bezug zu den Alpen sein. Organische alpine Farbe. Passend für ein Restaurant

Generate

Review our [Terms of Use](#). Using the brand kits means you agree they are for non-business use only.

Build a brand kit like this

The brand kit preview includes a circular logo placeholder labeled 'Logo'. Below it is a color palette consisting of a dark purple rectangle, a light purple rectangle, and a row of five smaller squares in various shades of purple. At the bottom, there are two text blocks: one for 'Heading' and 'Subheading' with a sample sentence, and another for 'Your brand voice is' with a sample paragraph.

- Templates
- My media
- Visuals
- Text
- Brand kit

My brand kit

Cooper Black
Open Sans Condensed Sem...

La Taperia

Suggested styles

Freestyle Script Gill Sans	DM Sans DM Sans
Posterama Avenir Next	Rockwell Avenir Next
Century Gothic Gill Sans	Avenir Next Avenir Next
BROADWAY Century Gothic	Modern Love Avenir Next



Ideas

+ New ideas

- [Thumbnail 1: Dark background with mountain illustration]
- [Thumbnail 2: Dark background with mountain illustration]
- [Thumbnail 3: Dark background with mountain illustration]
- [Thumbnail 4: Light blue background with mountain illustration]

+ Add page

KI hört nicht bei Sprache und Bildern auf.



A dark, blue-tinted street scene. In the foreground, a person is seen from behind, wearing a dark jacket and pants, walking away from the camera. The street is lined with buildings and parked cars. The overall atmosphere is somber and mysterious.

The videos you are about to watch are not real.

Einsatz- möglichkeiten

Personalplanung

- **Automatisierte Umsatzprognosen auf Grund von vergangenen Umsätzen, Wetter, Events, etc.**
- **Darauf basierend werden Arbeitsstunden und Dienstpläne kalkuliert**
- **Zeiteinsparung, optimaler MA-Einsatz, MA können Wünsche über App eingeben**
- **Tool: gastromatic.com**

Warenwirtschaft

- **Automatisierung des Bestellprozesses über laufende Bestandesanalysen**
- **Nutzen: weniger Foodwaste, frische Artikel, gesteigerte Effizienz**
- **Tool: [foodforecast.com/unsere-ki/](https://www.foodforecast.com/unsere-ki/) (auch Personalplanung inbegriffen)**

Foodwaste-Reduktion

- **Weggeworfenes wird gescannt, gewogen und Warengruppe zugeordnet und somit berechnet, wie viel Geld verschwendet wird**
- **Nutzen: Gezielte Berechnung, welche Waren weniger eingesetzt, welche Rezepturen überarbeitet oder wie Ausgabemengen angepasst werden sollen**
- **Tools: www.kitro.ch und innowsolutions.com**

Trend-Analyse

- **KI-Analyse von Speisekarten, Social Media etc.**
- **Antworten : Welche Gerichte werden oft gepostet? Gibt es innovative Neuentwicklungen? Was ist gerade im Trend? Wie kann ich mich mit meinem Konzept positionieren?**
- **Nutzen: Speisekarte kann optimiert, neue neue Gerichte konzipiert werden. Unter anderem ;-)**
- **Tool: tastewise.io**

Do's.

Und dont's.

Do's: Was Sie tun sollten.

- Daten schützen: Sichern Sie Kundendaten (Datenschutz!)
- Personal einbinden: Team im Umgang mit KI-Tools schulen
- Kundenfeedback einholen: Nutzen Sie KI, um regelmässig Feedback zu sammeln und Ihr Angebot zu verbessern.
- Prozesse schrittweise automatisieren: Beginnen Sie klein mit der Automatisierung und erweitern Sie diese allmählich.
- Anbieter sorgfältig auswählen: Wählen Sie erprobte KI-Lösungen und Anbieter, die Erfahrung haben

Dont's: Was Sie vermeiden sollten.

- Überautomatisierung: Vermeiden Sie zu schnelle und umfassende Automatisierung.
- Fehlende menschliche Aufsicht: Gewährleisten Sie menschliche Überwachung der KI-Operationen.
- Ignorieren von Kundenbedürfnissen: Vermeiden Sie den Einsatz von KI, der nicht den Kundenwünschen entspricht.
- Unterschätzung der Kosten: Berücksichtigen Sie alle Kosten für die Implementierung von KI.
- Vernachlässigung der Datensicherheit: Priorisieren Sie die Datensicherheit, um rechtliche Probleme zu vermeiden.

Ausblick

Was kommt morgen?

- **Vorhersage der Besucherzahlen**
- **Dynamische Preisgestaltung**
- **Chatbots mit Tischreservation, Bestellung und Bezahlung**
- **Vorhersage des Verbrauchs von Ressourcen wie Wasser, Strom und Handtüchern**
- **Roboter an Rezeption für Auskünfte**

Online-Webinar nicht verpassen:

Künstliche Intelligenz verstehen und nutzen

16. Mai 2024, ab 14 Uhr





Fragen? Fragen!

fabio.aresu@markenkern.ch
+41 81 322 98 88